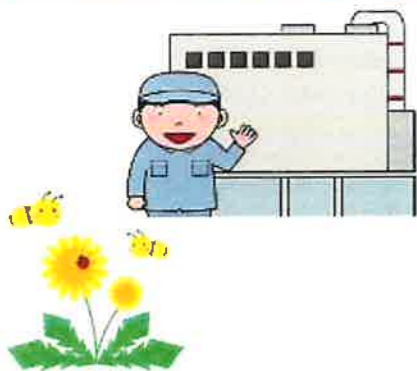


まちの新たなシンボル『LRT』に乗車！



学3月には、宇都宮市で初の社会見学の機会が実現しました。LRT（次世代路面電車）の試運転に、市内の小学生や中学生、保護者の方々と一緒に乗車しました。LRTは、従来の路面電車と異なり、車体が低く、車内が広く、車外は開放的で、快適な乗り心地が特徴です。また、車内には、車椅子やベビーカーが利用できるスペースが確保されています。LRTの試運転は、市内の主要な駅を結ぶルートで行われ、市民の利便性を高めることが期待されています。

へLRTに乗って社会見学GO!



▲社長さんと一緒に工場の前でパチリ！「仕事頑張りますね！」

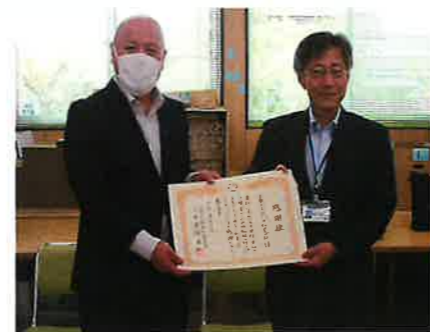


▲次世代の路面電車は快適な乗り心地！

作業所への応援に！宇都宮ダイナパック(株)より寄付

この度、宇都宮ダイナパック(株)より、作業所へ寄付金をいただきました。この寄付金は、作業所の活動や設備の整備などに活用させていただきます。宇都宮ダイナパック(株)の皆さまの応援に感謝いたします。

活動の充実のため、活動資金の保管庫など、3点購入しました。



贈呈式（令和6年6月2日下野新聞掲載）



▲電子レンジ



▲スチール棚



▲保管庫

ありがとうございます
ございます

【所長 富井浩枝】

編集後記
いよいよこの夏、パリオリンピックが開かれ、文化や国籍を超えて、平和な世界を築いていくことが期待されています。宇都宮ダイナパック(株)の皆さまの応援に感謝いたします。

地域活動支援センター雀の宮作業所 ちゅんちゅん通信

令和6年6月14日 発行第44号
社会福祉法人 宇都宮市社会福祉協議会
地域活動支援センター 雀の宮作業所
〒321-0133 宇都宮市新富町15-25
TEL/FAX (028) 655-4091



▲目の前で猫がパフォーマンス



▲エサにたくさんのペンギンが！



▲いろんな動物を見て、おみやげもたくさん買いました！

「雨でも楽しく！」「那須どうぶつ王国」
今年度最初の行事は、那須どうぶつ王国へ出かけました。園内には、様々な動物が飼育されており、子供達から大人まで大勢の観光客が訪れています。園内には、動物の餌やり体験や、動物のふれあい体験など、様々なアクティビティが用意されています。また、園内には、様々な種類の花や草花が咲き誇っており、美しい景色を楽しむことができます。那須どうぶつ王国は、家族連れやグループでの観光に最適な場所です。

折り返し、作業所へ戻りました。作業所では、収穫したイチゴを加工して、おみやげとして販売しています。作業所の皆さまの頑張りに感謝いたします。

暑さの中で「イチゴの農業体験」



▲暑さに負けず、たくさんのイチゴを収穫

NewFace!

よろしくお願いします！



佐藤 拓真
(さとう たくま)

今年度4月より、雀の宮作業所に異動となりました、佐藤です。平成8年8月生まれの27歳です。血液型はO型で、周囲から優しいと言われます。好きな食べ物はラーメンで、休日出かけた時には、ラーメン店巡りをするのが好きです。作業所が利用者の皆様にとって居心地の良い居場所になるよう、新しい部署で気持ちを新たに全力を尽くして参りますので、利用者の皆様はじめ、保護者の皆様、地域の皆様、どうぞよろしくお願いいたします。

令和6年4月1日付で、人事異動に伴い松本博思に代わり後任としまして、佐藤拓真が新たに担当させていただきます。これまで同様、利用者及び保護者の皆様、地域やボランティアの皆様の変わらぬご支援を賜りますとともに、職員一丸となって業務に取り組んでまいりますので、新体制の雀の宮作業所をどうぞよろしくお願いいたします。

